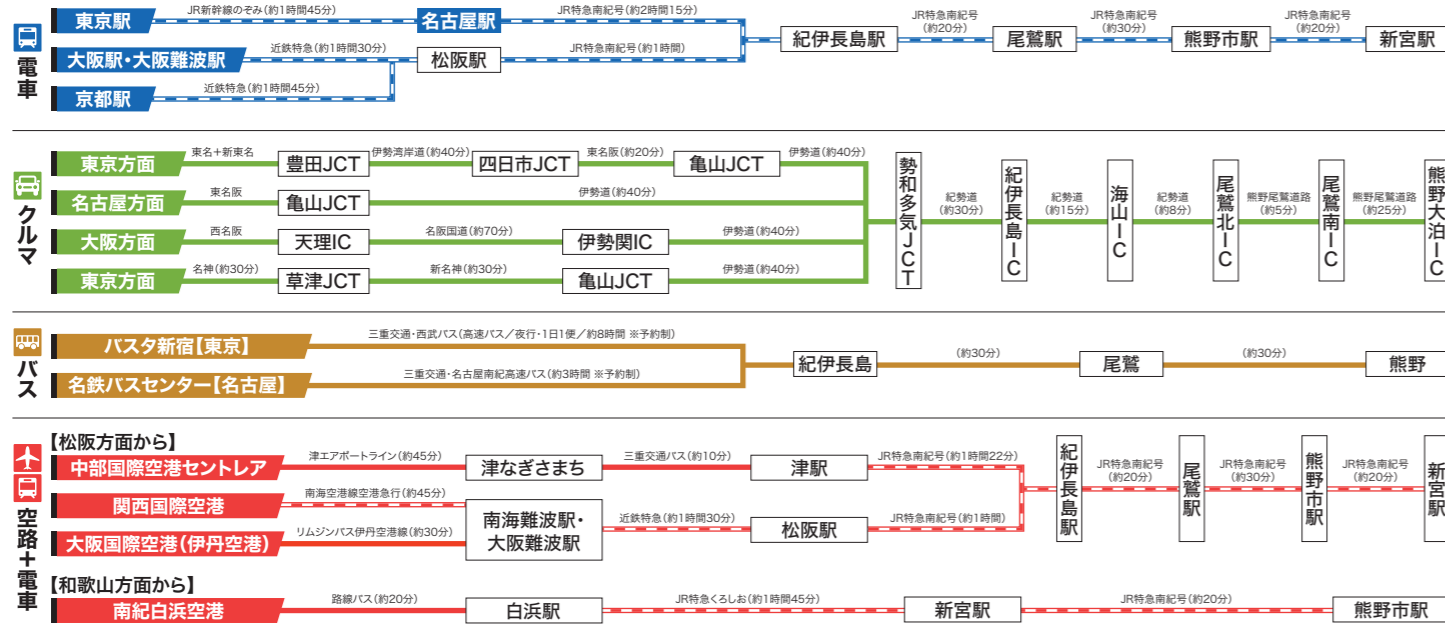


アクセスマップ



アクセスガイド



レンタサイクルで快適散策

エリア各所でレンタサイクルを用意しています。心地いい風を感じながら、気ままにサイクリングを楽しんでみては。

熊野古道に伝説の東紀州八英傑がARで甦る!

東紀州にまつわる伝説の八英傑がARで出現。熊野古道伊勢路などにあるARスポットのQRコードをスマホで読み取ると、八英傑が現れ、写真撮影や歴史・伝承を知ることができます。

東紀州

きつと、見つかる。



世界遺産
熊野古道伊勢路



東紀州の観光情報はこちら

青と緑が織りなす巡礼道

世界遺産 熊野古道伊勢路



8 花の窟 世界遺産

『日本書紀』に記された日本最古の神社で、神々の母イザナミノミコの御陵。高さ45mの岩窟そのものが御神体で、毎年2月2日と10月2日には長さ170mもの大綱を張る「お綱掛け神事」が行われます。



9 丸山千枚田

高低差約160mの斜面に1,340枚もの水田が連なる日本最大規模の棚田。田植えや稲刈りなど季節や時間によって様々な表情を見せてくれます。日本の棚田百選。



3 三重県立熊野古道センター

熊野古道と周辺の自然、歴史、文化などを学べるビジターセンター。6千本を超える尾鷲ヒノキの原木を加工して造られた建物も魅力です。



5 松本峠 世界遺産

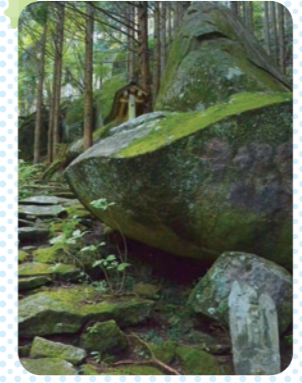
石畳が続く美しい峠道で、22kmにも及ぶ七里御浜の絶景も望める。峠には等身大の大きなお地藏様があり、妖怪と間違えられて鉄砲で撃たれたと伝えられる傷跡が残ります。

「伊勢へ七度、熊野へ三度」といわれ、人びとの憧れの地であった伊勢神宮と熊野三山の二大聖地を結ぶ道が『熊野古道 伊勢路』です。参詣道の随所に、往時のたたずまいや歴史文化が息づき、豊かな自然と人々の営みが創り出した景観が広がります。



1 ツツラト峠 世界遺産

伊勢と紀伊の国境だった峠。「ツツラト」は九十九折りを意味します。石畳が多く残り、峠付近からは熊野灘が一望できます。



4 八鬼山越え 世界遺産

険しい山道で、西国一の難所ともいわれている。石畳や石仏、地藏などの史跡が多く残り、峠付近からは熊野灘の絶景も望めます。



2 馬越峠 世界遺産

尾鷲ヒノキの林を縫って見事な石畳が続く様子は、伊勢路随一の美しさ。峠から便石山の象の背や天狗倉山・オチヨボ岩へ向かうコースも人気です。

6 鬼ヶ城 世界遺産

地盤の隆起と熊野灘の荒波が生んだ、約1.2km続く奇岩奇勝と鬼退治伝説の地。岩と海が織りなす千変万化の景観が随所で楽しめます。国指定天然記念物・名勝。



7 獅子巖 世界遺産

七里御浜に忽然と姿を現す高さ25mの巨岩。獅子が海に向かって吠えている形相から名付けられました。6kmほど離れた大馬神社の狛犬とされ、狛犬としては日本最大。国指定天然記念物・名勝。



10 熊野川(中辺路) 世界遺産

熊野詣の際に舟で行き来したことから「川の参詣道」として世界遺産に登録。3枚の帆布を掲げた川舟「三反帆」に乗ってタイムトリップしてはいかが？



2 ※ A~M はP4-P5の情報の地図番号となります。※ A~F はP6-P7の情報の地図番号となります。

目を閉じて 耳をすませば 心満ちる

いつまでも見ていたい風景がそこにある

各スポットの番号位置は、
2~3ページの地図にて確認できます。

山 Mountain

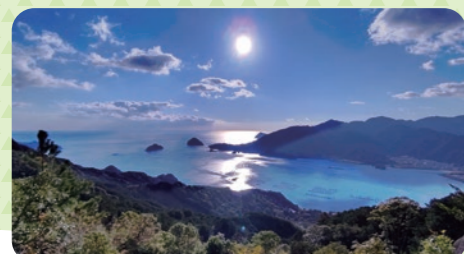
古より神々が宿る神聖な地とされた奥深い紀伊山地の山々。熊野古道伊勢路の峠からは、熊野灘などの雄大な眺望が広がります。



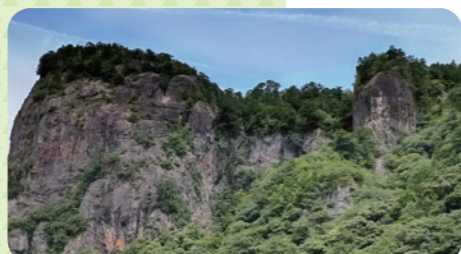
詳しくはこちら



A 便石山・象の背 馬越峠から北西へ約2km



B オチヨボ岩からの眺め 馬越峠から東へ約2km



C 大丹倉の大絶壁 高さ300m幅500m
修験者たちの修行の場とされた。



D ツエノ峰の雲海 晩秋から冬の早朝によく現れる。

川 River

奥深い紀伊山地の山々から染み出す豊かな清水を集めて熊野灘へそそぐ清流の数々。溪谷や滝などに姿を変えて絶景を生み出し、水辺空間では憩いの場を与えてくれます。



詳しくはこちら



G 瀬峡 紀伊半島有数の景勝地。国特別名勝



H 布引の滝 高さ29m、日本の滝百選



I 桃子川 奇跡の清流と賞され、天然の滑り台も楽しめる。

里 Village

長年にわたる人びとの暮らしや営みで作り上げられてきた里の数々。日本の原風景とも言えるどこか懐かしい“ふるさと”のような景観がそこにあります。



詳しくはこちら



みかん畑 見渡す限りのみかん畑が里の随所に広がる。



J 七里御浜 長さ22km、世界遺産“浜街道”

海 Sea

紀伊半島の南東側に広がる熊野灘。北にはダイナミックなリアス海岸や島々が、南には日本一長い砂礫海岸が広がります。その多くが吉野熊野国立公園に指定。



詳しくはこちら



K 丸山千枚田 日本の棚田百選



L 須賀利の漁村 にほんの里100選



F 風伝おろし 尾呂志地区で春から晩秋によく現れる。



K 高塚山展望台 “紀伊の松島”が眺望できる。



L オハイ “オハイブルー”で話題の絶景スポット



M 橋ヶ崎 太古の火山活動が作り上げた柱状節理。高さ80m

旅先の体験は一生もの！
いっぱい笑って いっぱい食べて

東紀州をもっと楽しみたい！

詳しい情報は
各QRコードより
ご覧ください！

キャンプ

自然の中での体験といえばキャンプ。3つの施設をご紹介します



A キャンプ inn 海山

清流銚子川沿いにあり、カナディアンカヌーや川遊びが楽しめます。



B 孫太郎オートキャンプ

海辺に立地し、手ぶらでバーベキューやマリナクティビティが楽しめるほか、ホテルさながらのグランピングも！



C 飛雪の滝キャンプ場

高さ30mの「飛雪の滝」に隣接。大人気のテントサウナは、なんと！？滝つぼが水風呂代わりにです。



詳しくはこちら



自然体験

東紀州ならではの特別な体験をご紹介します



D トロッコ電車

かつて鉱山で使われていたもの。レールマウンテンバイクも体験できます。



定置網漁体験

漁師さんと一緒に網にかかった魚を引き上げる定置網漁を体験できます。

詳しくはこちら



いっぱい遊んだあとは、やっぱり温泉！



E 湯ノ口温泉

600年以上前から湯治場として利用されてきた歴史ある温泉場。源泉かけ流しのお湯が楽しめます。



F きいながしま古里温泉

海辺の民宿街にある温泉。ヌルヌルとした泉質は、地元の方にも人気です。

詳しくはこちら



三重県指定伝統工芸品



尾鷲わっぱ

尾鷲ヒノキで手作りされた曲げわっぱ。お弁当箱に最適です。



那智黒石

国内で熊野市神川町でのみ採掘され、碁石や硯、アクセサリーなどにも使われます。



市木木綿

柔らかい単糸をていねいに織り上げた風合いが魅力。座布団やバッグ、小物などでどうぞ。

詳しくはこちら



海の幸

黒潮などで育まれた豊富で多彩な海の幸たち



伊勢エビ&アワビ

伊勢エビやアワビはもちろん、いろんな魚介類が水揚げされます。



渡利かき

清流と海水が混ざる白石湖で養殖され、生産量が限られるため「幻のかき」とも言われます。



マンボウ

東紀州ならではの海の幸。魚肉はササミのような淡泊な味わいで、腸はミノのようなコリコリとした歯ごたえです。加工品も多種販売。



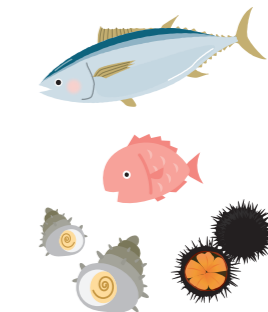
干物

サンマ、アジ、カマス、タイ、フグなど、地元漁港で水揚げされた季節ごとの新鮮な魚を干して、旨味をギュッと凝縮。



海鮮丼

熊野灘の新鮮な魚介類を一度に味わえる。季節、エリア、お店などでネタや味わいが違うので、食べ比べを楽しんではいかが。



詳しくはこちら



郷土寿司



さんま寿司

サンマの姿そのまのお寿司



めはり寿司

高菜漬けてご飯を包んだお寿司



押し寿司

魚や根菜、薄焼き卵などを幾重にも重ねたお寿司

詳しくはこちら



山の幸

三重ブランドの美味しさ



熊野地鶏

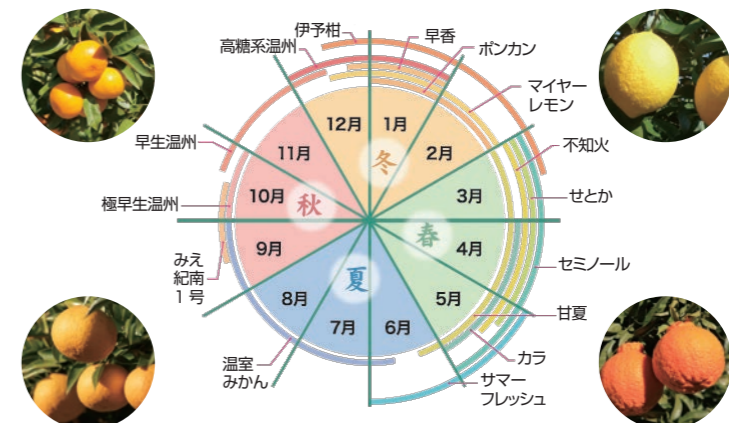
熊野の大自然でのびのびと育てられ、コクのある旨味としっかりとした歯ごたえが特徴。

詳しくはこちら



里の幸

1年を通じて、さまざまな柑橘類が楽しめます



詳しくはこちら



グルメ